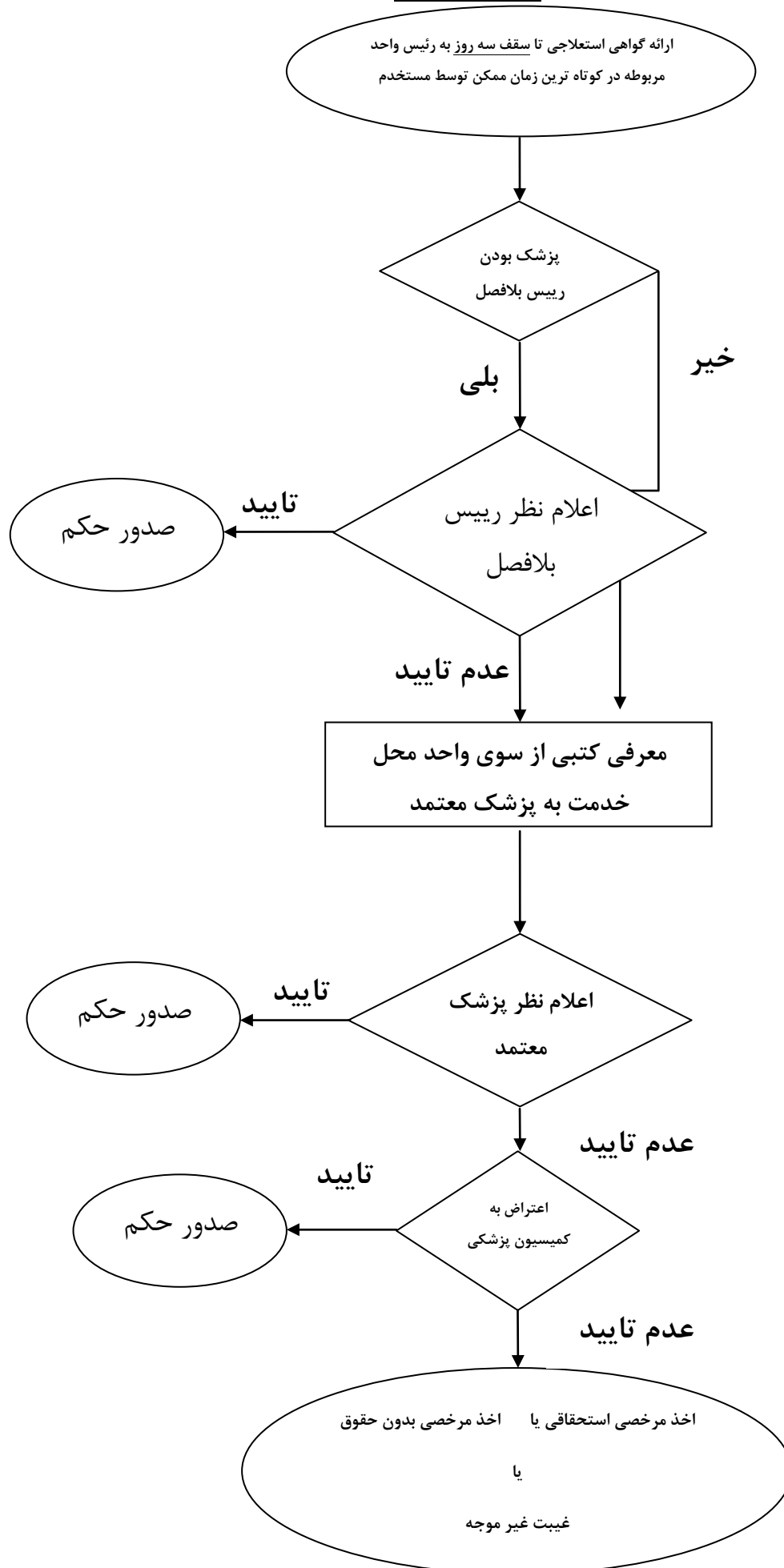


عنوان فرآیند: نحوه استفاده از مرخصی استعلاجی تا سقف ۳ روز کارکنان (هیات علمی و غیر هیات علمی)



تذکر در صورتی که مرخصی استعلاجی مستخدم در یک ماه حداکثر از ۳ روز (متوالی یا متناوب) تجاوز نماید تأییدیه کمیسیون پزشکی برای

دفعات بعد ضروری و الزامی است