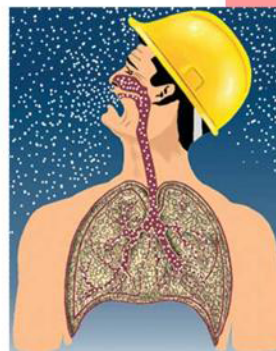


بیماری سیلیکوزیس یکی از قدیمیترین بیماریهای ربوی شغلی است که هنوز با وجود افزایش فن آوریهای جدید در عرصه تولید و صنعت سالیانه هزاران نفر را در سراسر جهان به کام مرگ می کشد. این در حالی است که ۱۰۰٪ موارد سیلیکوزیس قابل پیشگیری اند



### علت و علائم سیلیکوزیس:



بیماری سیلیکوزیس بیماری ربوی است که به دنبال مواجهه تنفسی افراد با سیلیس آزاد در کارگران به وجود می آید و برای پیدایش این بیماری، مدت مواجهه فرد با ذرات سیلیس کریستال، اندازه ذرات و درصد سیلیس آزاد موجود در گرد و غبار نقش مهمی دارند.

شروع علائم بیماری سیلیکوزیس در ابتدا با تنگی نفس در هنگام فعالیت برومی کند، بیماری سیلیکوزیس همراه با کاهش عملکرد ربوی و محدودیت فعالیت افراد بوده و در نهایت می تواند منجر به از کار افتادگی و حتی مرگ شود.

**با تشخیص زودهنگام بیماری از پیشرفت آن جلوگیری کنیم**

## بیماری سیلیکوزیس درمان ندارد

### مشاغل در خطر سیلیکوزیس:

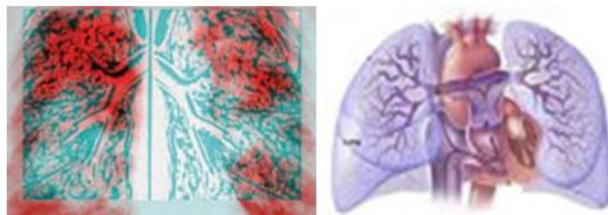
سیلیس کوبی ، دانه بندی سیلیس ، شیشه سازی ، ساخت ظروف چینی ، موزائیک سازی ، کاشی سازی ، سیمان پورتلند ، معدن کاران ، سندبلاسترها، کارگران ریخته گری ، تونل سازان، کارگران استخراج سنگ، سرامیک سازان، حکاکی سنگ، تولید پودر سیلیس، سفال گری، کوزه گری ، سنگبری ، سنگ زن ها و کارگران ساختمانی و.... مشاغل در معرض ابتلا به این بیماری هستند.



### تشخیص ابتلا به سیلیکوزیس :

برای تشخیص سیلیکوز نیاز به سه معیار وجود دارد :

۱- سابقه ای از مواجهه با سیلیس آزاد که برای ایجاد بیماری کافی باشد. در این مورد طول مدت مواجهه، مقدار سیلیس محیط و استفاده از وسایل حفاظت فردی اهمیت دارد. (نکته: استفاده از وسایل حفاظت فردی ردکننده ایجاد سیلیکوز نمی باشد).



۲- یافته های رادیوگرافیک مشخص کننده سیلیکوز

۳- عدم وجود سایر بیماریهایی که علائمی شبیه به سیلیکوز ایجاد می کنند.

زمانی که این سه معیار همزمان وجود داشته باشد، تشخیص سیلیکوز داده می شود و نیازی به انجام کارهای اضافه تر وجود ندارد. زمانی که سابقه مواجهه قطعی نباشد با زمانی که سایر بیماریهای ربوی را نمی توان رد کرد، بررسیهای بیشتر برای تشخیص قطعی لازم است.



لازم به ذکر است افراد مختلف در برابر ابتلا به سیلیکوز حساسیتهای مختلفی دارند، در نتیجه ممکن است در یک محیط کاری و در دو فرد با میزان مواجهه یکسان، یک نفر مبتلا شود و دیگری نشود.

### سیلیکوزیس صد درصد قابل پیشگیری است

### پیشگیری از ابتلا به سیلیکوزیس :

با توجه به سیر مزمن بیماری و فقدان علائم تا مرحله استقرار بیماری، توجه به پیشگیری و کاهش تماس در کارگران نقش بسیار مهمی در حذف این بیماری دارد. زیرا در صورت استقرار بیماری در فرد، درمان خاصی وجود نداشته و در مواردی هم حتی با قطع مواجهه و تماس ممکن است، بیماری به سیر خود ادامه دهد.

کاهش تماس افراد با گرد و غبار سیلیس و توجه به اصول پیشگیری نقش مهمی در حذف بیماری سیلیکوزیس دارد